

## LEGENDA MÍSTNOSTÍ

Č.	Název místnosti	Plocha (m2)	Nášlapná vrstva	Skladba	Povrch stěn	Obklad / sokl	Povrch stropu	Poznámka
N4020	WC	4,89	Keramická dlažba	POD.01	Omítka vápeno-cementová štuková, malba bílá	Keramický obklad v. 2200 mm	Podhled zavěšený (SDK.01)	
		4,89 m²						

## LEGENDA PŘEKLADŮ

### OCELOVÉ PŘEKLADY

Ozn.	Překlad	Min. délka uložení [mm]	Počet [bm]	Hmotnost [kg/bm]	Celková hmotnost [kg]
L 80x80x8	Ocelový překlad L80x80x8	130	2	9,6	19,2

## LEGENDA POPISEK

- DVEŘNÍ VÝPLNĚ OTVORŮ
- TRUHLÁŘSKÉ VÝROBKY
- OSTATNÍ PRVKY PSV
- POZNÁMKY

## LEGENDA ZNAČEK

- KÓTA VÝŠKOVÉ ÚROVNĚ ČISTÉ PODLAHY
- KÓTA VÝŠKOVÉ ÚROVNĚ PODHLEDU
- KERAMICKÝ OBKLAD VÝŠKY NAZNAČENY VE VÝKRESECH

## LEGENDA MATERIÁLŮ

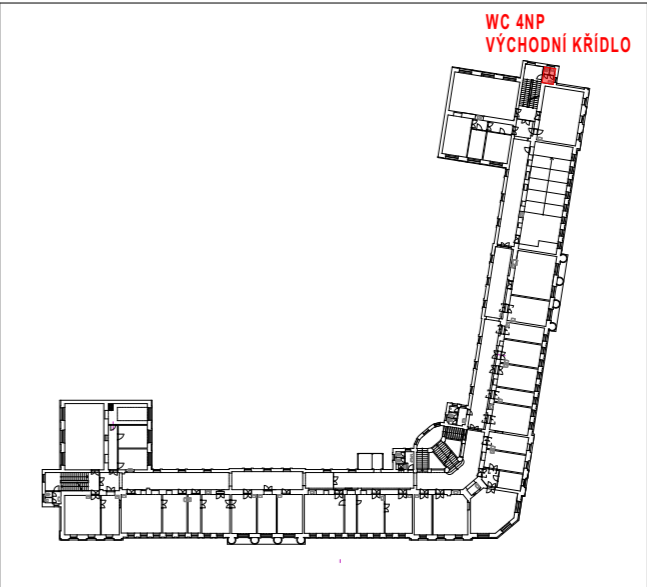
- STÁVAJÍCÍ KONSTRUKCE Z CIHELNÉHO ZDIVA
- ZDIVO Z CIHELNÝCH PŘÍČKOVEK TYPU 14 P+D P10 NA MALTU MVC 5 tl. ZDIVA 140 mm BEZ OMÍTEK PŘÍČKOVKY 497x140x238 mm
- NOVÉ DOZDÍVKY A ZDIVO INSTALAČNÍCH ŠACHET Z POROBETONOVÉHO ZDIVA tl. 100 mm
- NOVÉ OPLÁŠTĚNÍ INSTALAČNÍCH ŠACHET 2xSDK DESKA NA OCELOVÉ KONSTRUKCI v prostoru WC SDK deska impregnovaná

## POZNÁMKY

VŠECHNY ROZMĚRY NUTNO OVĚRIT PŘÍMO NA STAVBĚ.  
VEŠKERÉ NEJASNOSTI A ZMĚNY JE TŘEBA KONZULTOVAT S PROJEKTANTEM.

KONSTRUKCE ZOBRAZENÉ **ŽLUTĚ** - BOURANÉ KONSTRUKCE  
KONSTRUKCE ZOBRAZENÉ **ČERVENĚ** - NOVÉ KONSTRUKCE  
KONSTRUKCE ZOBRAZENÉ ČERNĚ - STÁVAJÍCÍ KONSTRUKCE

## CELKOVÉ SCHEMA OBJEKTU



GENERÁLNÍ PROJEKTANT:			<b>PROJECTION S.R.O.</b> <small>PROJEKČNÍ A KONZULTAČNÍ KANCELÁŘ</small> Projection s.r.o. Antonína Kopeckého 151 549 22 Nový Hrádek IČO: 28809459	
VEDOUČÍ PROJEKTANT	VYPRACOVAL	TECHNICKÁ KONTROLA		
Ing. Pavel Ježek	Ing. Tomáš Kalous	Ing. Pavel Ježek	Mendelova univerzita v Brně	
INVESTOR	Mendelova univerzita v Brně Zemědělská 810, 613 00 Brno		FORMÁT	3 x A4
MÍSTO STAVBY	p.p.č. 2/1, k.ú. Černá Pole [610771]		DATUM	11/2020
STAVBA	<b>STAVEBNÍ ÚPRAVY VNITŘNÍCH PROSTOR OBJEKTU B MENDELOVY UNIVERZITY, p.č. 2/1, k.ú. ČERNÁ POLE - 1. ETAPA</b>		STUPEŇ PD	DPS
OBSAH			MĚŘÍTKO	Č. VÝKR. D.1.1.04
	<b>PŮDORYS 4NP - NOVÝ STAV</b>		1:50	